

Dipartimento delle finanze e dell'economia
Sezione della logistica
Via dei Camignola 7
6900 Bellinzona
T +41 (0)91 814 77 11
F +41 (0)91 814 77 19
e-mail : dle-@ddp.ch
web : www.l.ch/DPE/RSL

Repubblica
e Cantone
Ticino

Scuola media e palestra - Acquarossa

PIANTA PIANO CANTINATO

Nome Piano	Nome File	Disegnato	Approvato
E5046_HV_PL_PC1_02_050_001_41_1.dwg	Kevin Fontana	Michelle Rimoldi	
Formato	Settore	Scala	Data
147 x 59.4	02	1:50	24.09.2024

Charles De Ry Architeti SA
Via delle Scuole 11
6900 Paradiso
T 091 922 24 28
info@cdr-arch.ch

CHARLES DE RY
ARCHITETTI SA
VIA DELLE SCUOLE 11
CH - 6900 PARADISO
TEL. +41 91 922 24 28
INFO@CDR-ARCH.CH
WWW.CDR-ARCH.CH

Legenda

N°	Dis.	Data	Correzioni

N°	Dis.	Data	Correzioni

Rigozzi Engineering SA
Via F. Zucchi 6, CH-6802 Gualdo
Tel. +41 91 887 51 51
Fax +41 91 887 51 16
info@rigozzi.ch www.rigozzi.ch

Scala

Dimensioni

Fase SIA

Progettista

N° Piano

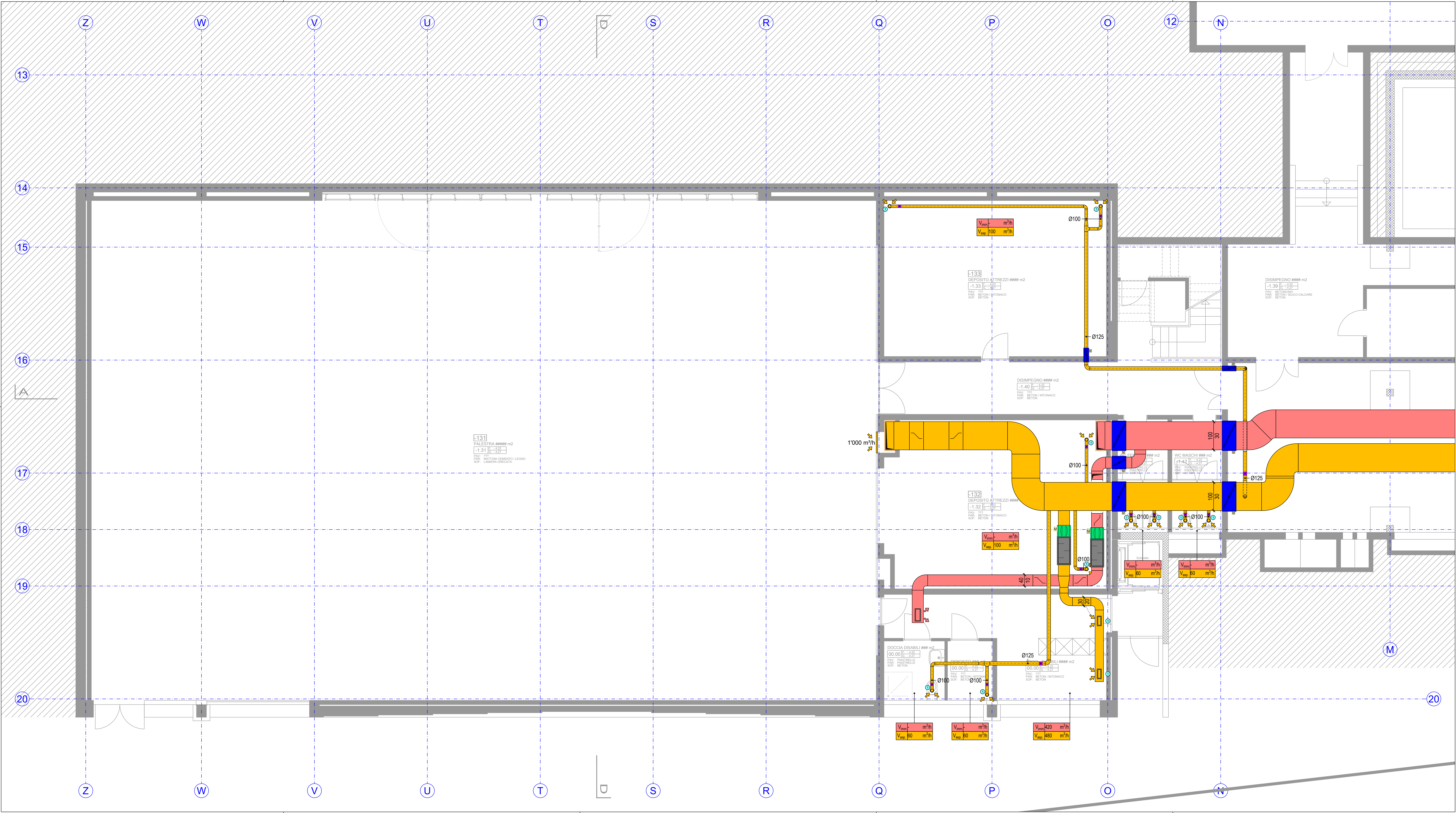
1:50

1470 x 594 mm

41 FASE APPALTI

RZ / LR / KF

P05_02



LEGENDA VENTILAZIONE	
	Aria fresca (Acciaio zincato, classe B)
	Aria espulsione (Acciaio zincato, classe B)
	Aria di aspirazione (Acciaio zincato, classe B)
	Aria d'immissione (Acciaio zincato, classe B)
	Spostamento dall'alto verso il basso
	Spostamento dal basso verso l'alto
	Riduzione asimmetrica dal basso verso l'alto
	Riduzione asimmetrica dall'alto verso il basso
	Riduzione simmetrica